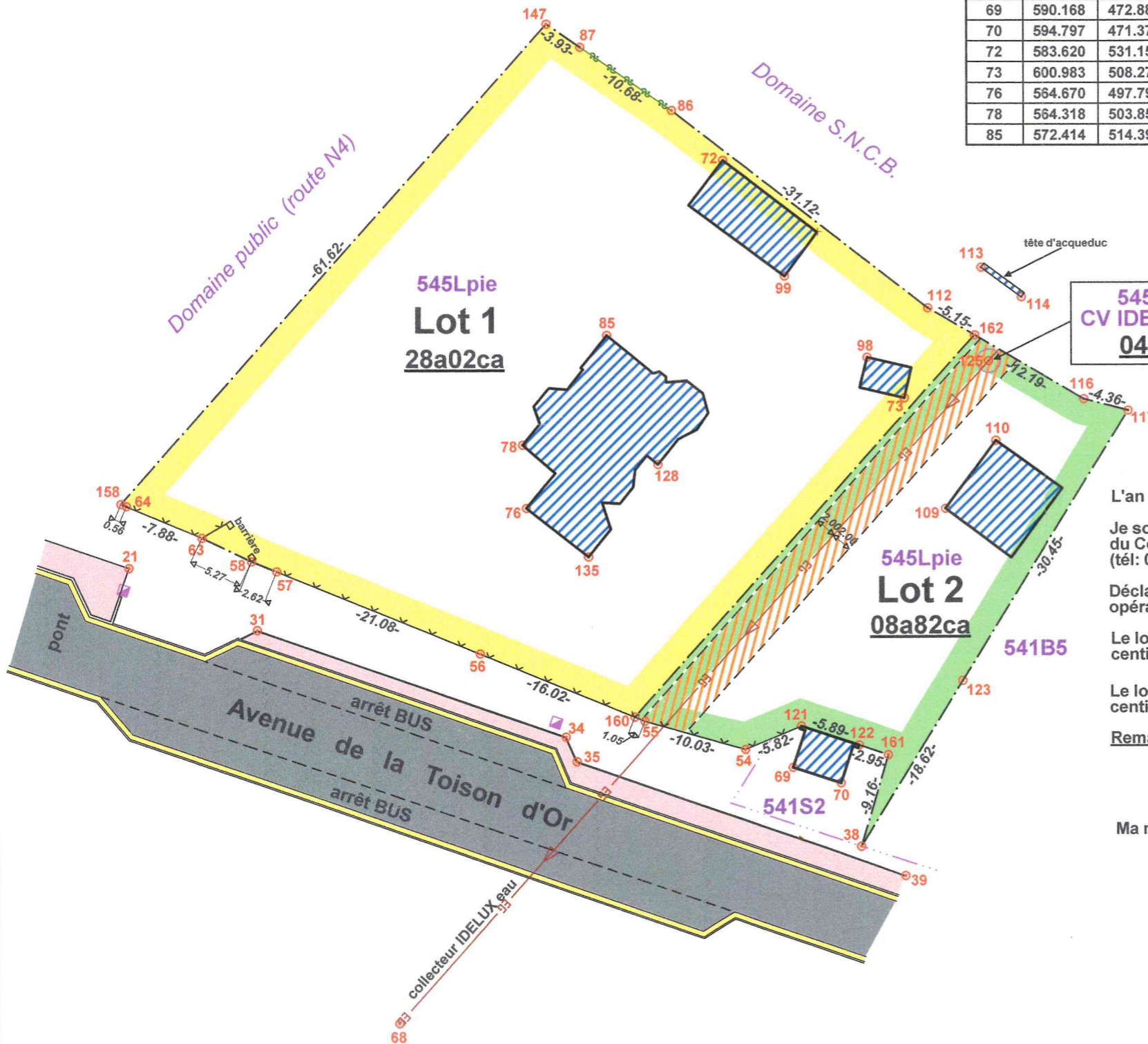
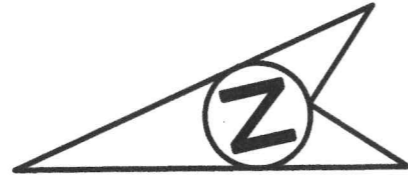


Province de LUXEMBOURG

# Ville de MARCHE - EN - FAMENNE

Plan de division

Echelle: 1/500

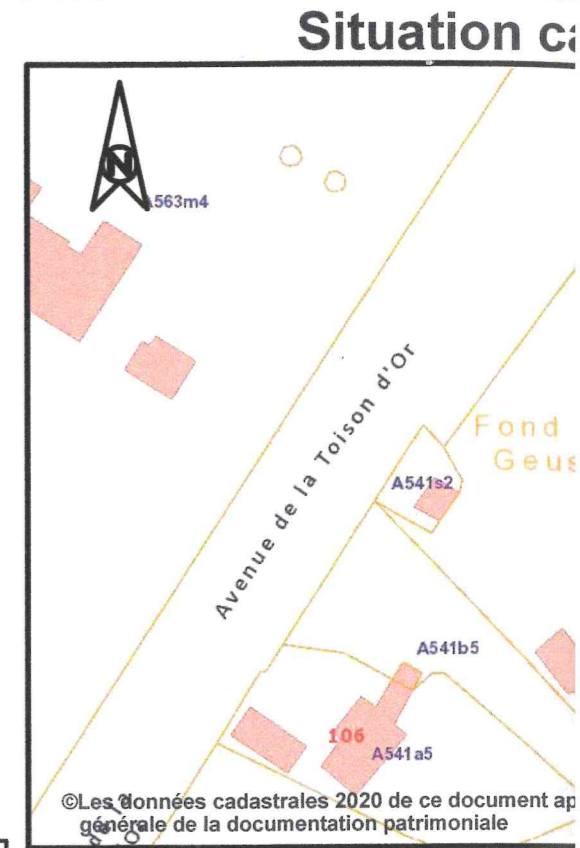


Coordonnées Locales			
N°	X	Y	COMMENT
21	526.438	492.175	coin pont
31	538.736	486.141	coin bordure
34	568.406	475.855	coin bordure
35	569.455	473.502	coin bordure
38	596.747	465.270	vieux piquet en fer
39	600.968	462.445	bordure
54	585.608	474.612	piquet de clôture
55	575.959	477.359	piquet de clôture
56	560.166	483.839	piquet de clôture
57	540.633	491.758	piquet de clôture
58	538.210	492.743	coin pilastre
63	533.464	495.040	piquet de clôture
64	526.207	498.109	1er piquet de clôture
68	552.306	448.439	centre taque cv
69	590.168	472.881	coin bâtiment
70	594.797	471.370	coin bâtiment
72	583.620	531.159	coin bâtiment
73	600.983	508.276	coin bâtiment
76	564.670	497.796	coin bâtiment
78	564.318	503.859	coin bâtiment
85	572.414	514.395	coin bâtiment

N°	X	Y	COMMENT
86	578.702	535.997	axe haie d'épines
87	569.929	542.085	axe haie d'épines
98	597.434	512.189	coin bâtiment
99	589.487	520.028	coin bâtiment
109	604.892	497.648	coin bâtiment
110	609.752	504.172	coin bâtiment
112	603.268	516.893	épine + treillis
113	608.355	520.793	coin couvre-mur
114	612.226	517.946	coin couvre-mur
116	618.245	508.157	épine + treillis
117	622.468	507.056	vieux piquet en fer
121	590.976	476.848	coin bâtiment
122	596.562	474.982	coin bâtiment
123	606.508	481.127	vieux piquet en fer
125	609.077	511.822	centre taque cv
128	577.302	501.992	coin bâtiment
135	570.608	493.126	coin bâtiment
147	566.698	544.327	non matérialisé
158	525.690	498.328	non matérialisé
160	574.990	477.757	non matérialisé
161	599.360	474.047	non matérialisé
162	607.718	514.297	non matérialisé

## Légende

- point repris en coordonnées
- limite de propriété
- poteau électrique
- zone de non aedificandi
- EG canalisation d'égouttage (collecteur)
- - - limite cadastrale (à titre indicatif)



## PROCES - VERBAL DE MESURAGE

L'an deux mille vingt, le sept décembre.

Je soussigné, Dominique MOUTON, Géomètre - Expert, légalement admis et assermenté en cette qualité par le Tribunal de première instance de Neufchâteau sous le matricule GEO/040180 et dont les bureaux sont établis 44, La Campagnette à 69 (tél: 084/31.67.18 - gsm: 0478/28.07.86 - email: dominique.mouton@skynet.be)

Déclare avoir procédé au mesurage et à la division de la parcelle cadastrée MARCHE-EN-FAMENNE 1ère division, section A, n°541 opérations au plan ci-contre.

Le lot 1, repris au plan sous liseré jaune et délimité par la ligne joignant les points 158-147-87-86-112-162-160-56-57-58-63-64 et 15 centiares.

Le lot 2, repris au plan sous liseré vert et délimité par la ligne joignant les points 160-162-116-117-123-38-161-122-121-54-55 et 160 centiares, déduction faite des quatre centiares de la parcelle n°545M (chambre de visite collecteur IDELUX eau).

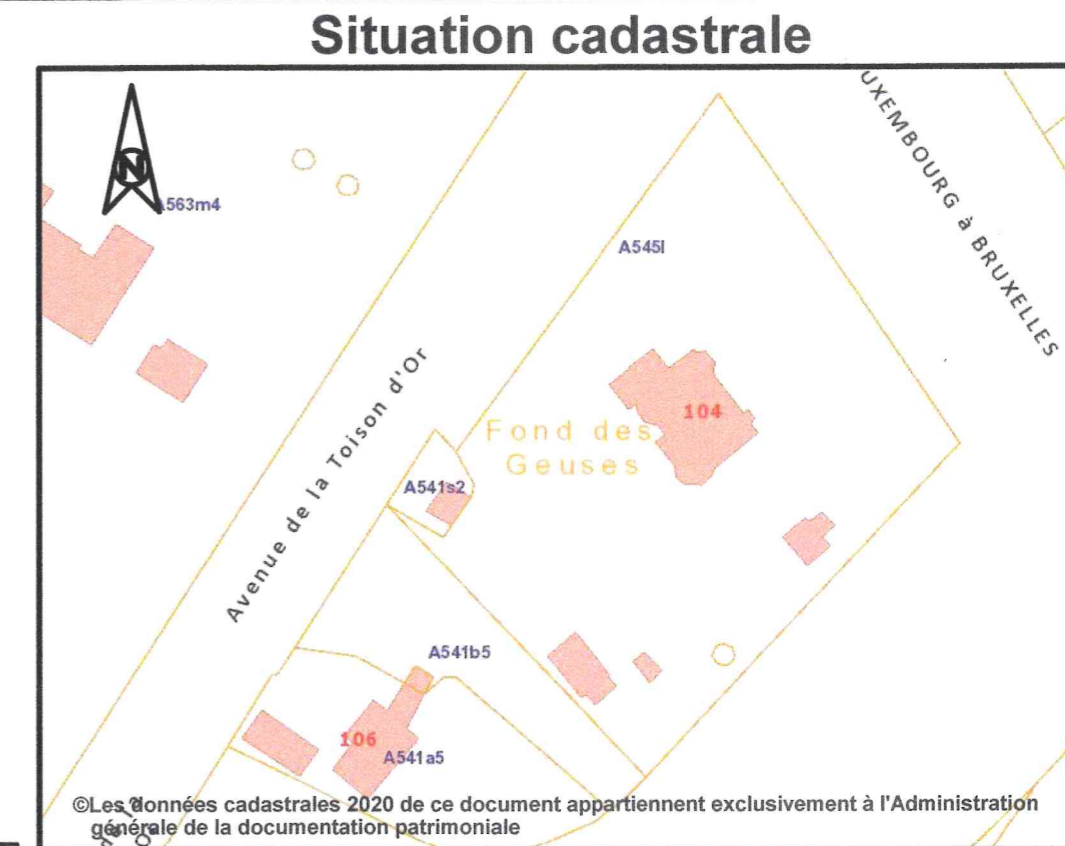
**Remarque:** Par acte du 17/09/1980 du Comité d'acquisition d'Immeubles à NEUFCHATEAU (Dossier A.83034/IN/18/5 - Répertoire n° de largeur située à plus de 60cm de profondeur; une zone de non aedificandi de 4m de largeur ainsi qu'une servitude d'entretien d'une canalisation (collecteur) ont été établies sur la parcelle objet de la présente division.

Ma mission terminée, j'ai dressé les présents plan de division et PV de mesurage en date que dessus.

# BOURG MARCHE - EN - FAMENNE



Coordonnées Locales				N°	X	Y	COMMENT
N°	X	Y	COMMENT				
21	526.438	492.175	coin pont	86	578.702	535.997	axe haie d'épines
31	538.736	486.141	coin bordure	87	569.929	542.085	axe haie d'épines
34	568.406	475.855	coin bordure	98	597.434	512.189	coin bâtiment
35	569.455	473.502	coin bordure	99	589.487	520.028	coin bâtiment
38	596.747	465.270	vieux piquet en fer	109	604.892	497.648	coin bâtiment
39	600.968	462.445	bordure	110	609.752	504.172	coin bâtiment
54	585.608	474.612	piquet de clôture	112	603.268	516.893	épine + treillis
55	575.959	477.359	piquet de clôture	113	608.355	520.793	coin couvre-mur
56	560.166	483.839	piquet de clôture	114	612.226	517.946	coin couvre-mur
57	540.633	491.758	piquet de clôture	116	618.245	508.157	épine + treillis
58	538.210	492.743	coin pilastre	117	622.468	507.056	vieux piquet en fer
63	533.464	495.040	piquet de clôture	121	590.976	476.848	coin bâtiment
64	526.207	498.109	1er piquet de clôture	122	596.562	474.982	coin bâtiment
68	552.306	448.439	centre taque cv	123	606.508	481.127	vieux piquet en fer
69	590.168	472.881	coin bâtiment	125	609.077	511.822	centre taque cv
70	594.797	471.370	coin bâtiment	128	577.302	501.992	coin bâtiment
72	583.620	531.159	coin bâtiment	135	570.608	493.126	coin bâtiment
73	600.983	508.276	coin bâtiment	147	566.698	544.327	non matérialisé
76	564.670	497.796	coin bâtiment	158	525.690	498.328	non matérialisé
78	564.318	503.859	coin bâtiment	160	574.990	477.757	non matérialisé
85	572.414	514.395	coin bâtiment	161	599.360	474.047	non matérialisé
				162	607.718	514.297	non matérialisé



## Légende

○	point repris en coordonnées
---	limite de propriété
■	poteau électrique
▨	zone de non aedificandi
→	canalisation d'égouttage (collecteur)
---	limite cadastrale (à titre indicatif)

## PROCES - VERBAL DE MESURAGE

L'an deux mille vingt, le sept décembre.

Je soussigné, Dominique MOUTON, Géomètre - Expert, légalement admis et assermenté en cette qualité par le Tribunal de première instance de DINANT, inscrit au tableau du Conseil fédéral des Géomètres-Experts sous le matricule GEO/040180 et dont les bureaux sont établis 44, La Campagnette à 6900 MARCHE-EN-FAMENNE. (tél: 084/31.67.18 - gsm: 0478/28.07.86 - email: dominique.mouton@skynet.be)

Déclare avoir procédé au mesurage et à la division de la parcelle cadastrée MARCHE-EN-FAMENNE 1ère division, section A, n°545L puis avoir consigné le résultat de mes opérations au plan ci-contre.

Le lot 1, repris au plan sous liseré jaune et délimité par la ligne joignant les points 158-147-87-86-112-162-160-56-57-58-63-64 et 158 a une superficie de vingt-huit ares deux centiares.

Le lot 2, repris au plan sous liseré vert et délimité par la ligne joignant les points 160-162-116-117-123-38-161-122-121-54-55 et 160 a une superficie de huit ares quatre-vingt-deux centiares, déduction faite des quatre centiares de la parcelle n°545M (chambre de visite collecteur IDELUX eau).

**Remarque:** Par acte du 17/09/1980 du Comité d'acquisition d'Immeubles à NEUFCHATEAU (Dossier A.83034/IN/18/5 - Répertoire n°1031/1980) une emprise en sous-sol de 1,50m de largeur située à plus de 60cm de profondeur; une zone de non aedificandi de 4m de largeur ainsi qu'une servitude d'accès et de passage de 1,50m de largeur pour l'entretien d'une canalisation (collecteur) ont été établies sur la parcelle objet de la présente division.

Ma mission terminée, j'ai dressé les présents plan de division et PV de mesurage en date que dessus.

Le Géomètre - Expert

